

～車両火災🔥が多発しています～

- 車両火災による通行止めは長時間となり多くのお客さまに影響
- トンネル内で発生すると人命に危険を及ぼすだけでなく、道路施設も損傷する可能性があり、より社会的影響が甚大に！
- 復旧費用は道路法に基づきドライバー本人・雇用主に請求
その額は多額になります
- 原因は、エンジントラブルやタイヤバーストに起因するなど様々
📌 当事者にならないために日頃の車両点検、出発前の点検実施を！



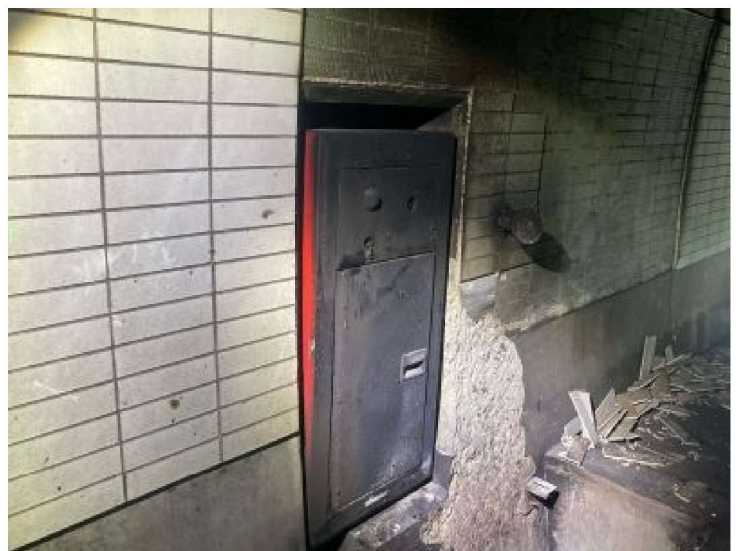
九州自動車（福岡）での車両火災



九州自動車（福岡）での車両火災



九州自動車（熊本）でのトンネル車両火災



九州自動車（熊本）でのトンネル車両火災