



横断歩道橋修繕工事に伴う高さ制限について

宜野湾市愛知地内（上下線） 橋名：愛知歩道橋(宜野湾市立宜野湾小学校前)

令和6年3月25日～令和7年2月15日(予定)

※ 車両高さ4.1m以上は、全日通行できません。

施工箇所



接触事故を起こしてしまうと歩道利用者がいた場合の負傷等はもちろん、公共交通機関にも影響が出ます。

※4.1mを超える車両の通行が絶対に無いようご協力お願いします。

※イメージ



●お問い合わせ先
内閣府 沖縄総合事務局
南部国道事務所嘉手納国道出張所
TEL 098-943-6203
施工業者 株式会社 照正組
TEL 098-834-3783



位置図出典：国土地理院ウェブサイト
<https://maps.gsi.go.jp/#18/26.267753/127.767647/&base=std&ls=std&disp=1&lcd=std&vs=c0g1i0h0k0i0u0t0z0r0s0m0f1>

工事名称:令和5年度愛知・宮里横断歩道修繕工事

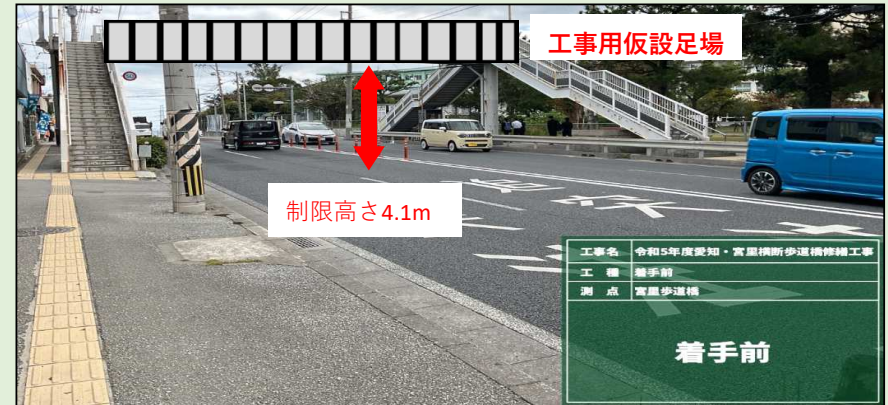


横断歩道橋修繕工事に伴う高さ制限について

沖縄市宮里地内（上下線） 橋名：宮里歩道橋(沖縄県立コザ高等学校前)
令和6年5月7日～令和7年2月15日(予定)

※ 車両高さ4.1m以上は、全日通行できません。

施工箇所



工事名	令和5年度愛知・宮里横断歩道橋修繕工事
工種	橋手前
測点	宮里歩道橋

着手前

接触事故を起こしてしまうと歩道利用者がいた場合の負傷等はもちろん、公共交通機関にも影響が出ます。

※4.1mを超える車両の通行が絶対に無いようご協力お願いします。

※イメージ



●お問い合わせ先
内閣府 沖縄総合事務局
南部国道事務所嘉手納国道出張所

TEL 098-943-6203

施工業者 株式会社 照正組

TEL 098-834-3783



位置図出典：国土地理院ウェブサイト

<https://maps.gsi.go.jp/#17/26.332212/127.820183/&base=std&ls=std&disp=1&lcd=std&vs=c0g1i0h0k0i0u0t0z0r0s0m0f1>

工事名称:令和5年度愛知・宮里横断歩道橋修繕工事