

沖縄県による緊急事態宣言期間中における

直轄国道の駐車場の運営について

沖縄県による緊急事態宣言の発令を受け、地元自治体より駐車場（簡易パーキング）の封鎖要請があったことから、北部国道事務所では直轄国道の駐車場を一部閉鎖しております。

閉鎖解除につきましては、地元自治体と調整したうえで行ってまいります。

皆様のご理解、ご協力をよろしくお願いいたします。

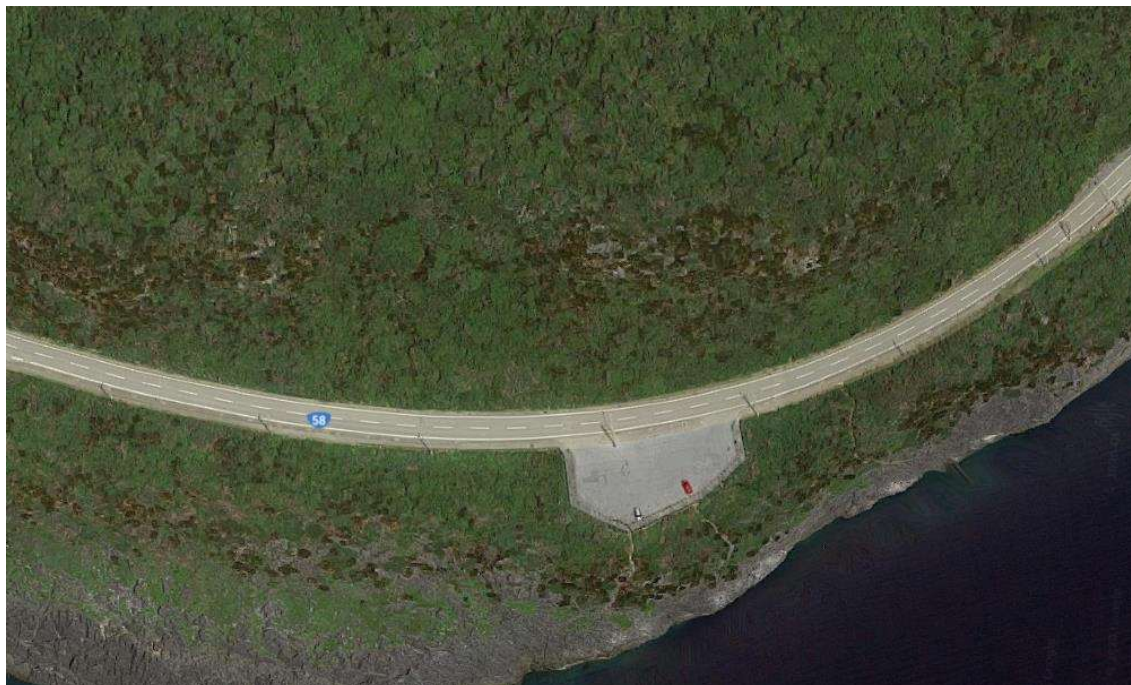
○閉鎖箇所は下記のとおりです。（8/7 時点）

【簡易パーキング（11箇所）】

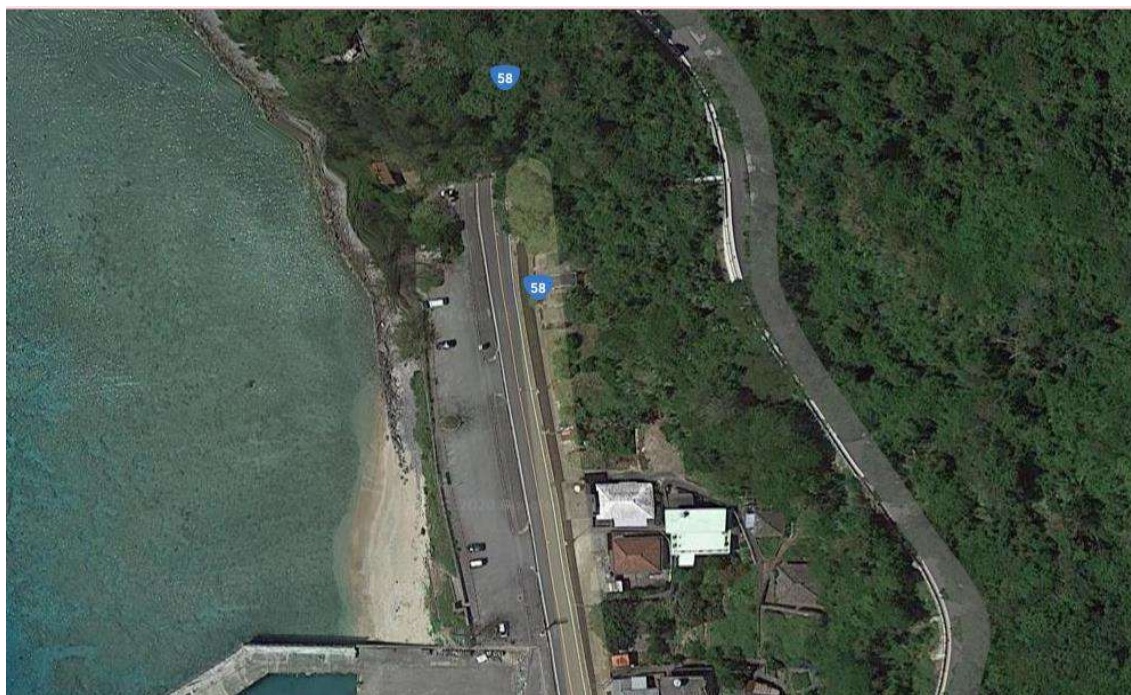
- ・国頭村伊地（3箇所）、国頭村宜名真（2箇所）、恩納村名嘉真、恩納村安富祖（4箇所）、恩納村瀬良垣

閉鎖箇所航空写真(©Google)

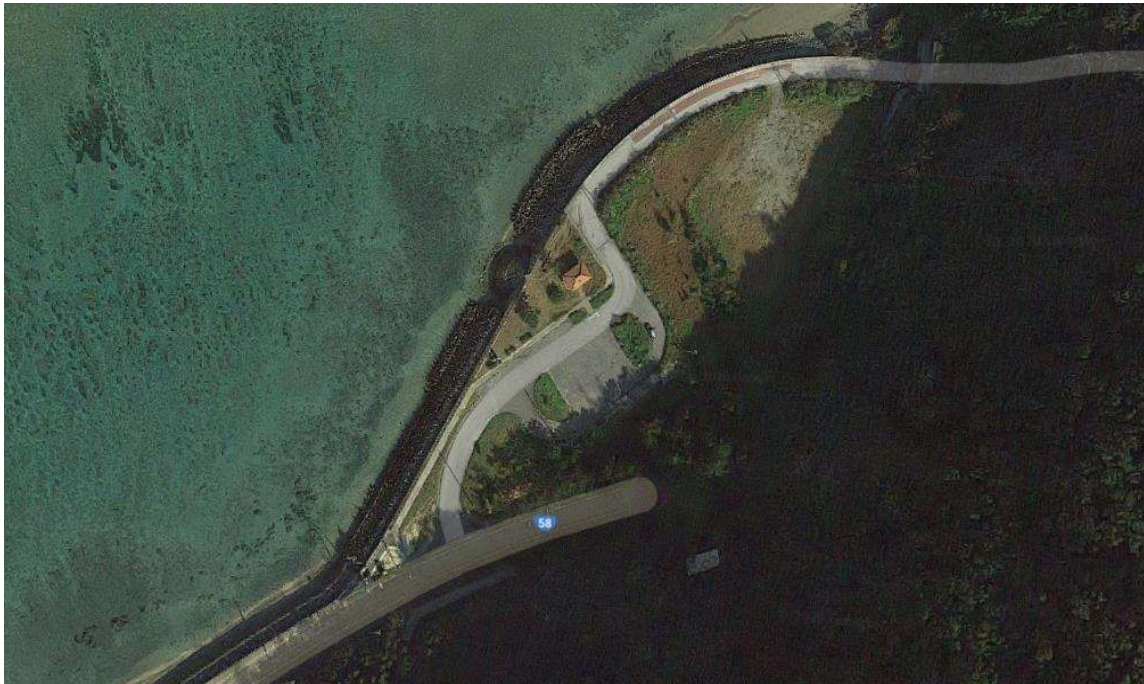
① 沖縄県国頭村字宜名真(9.6kp 上り)



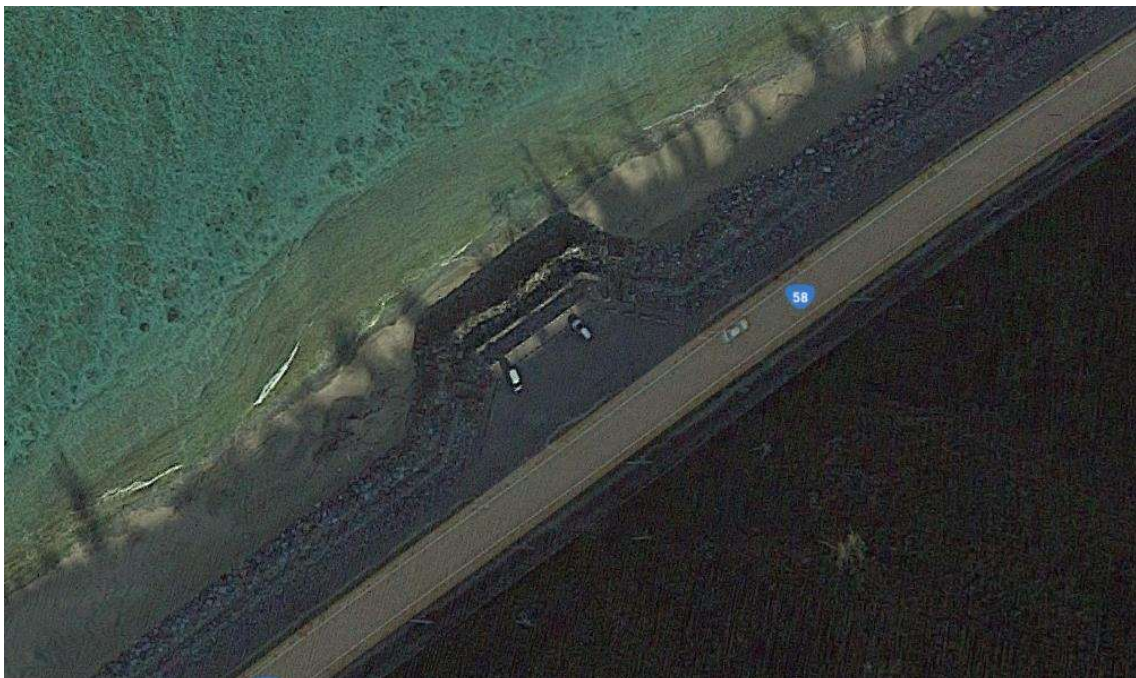
② 沖縄県国頭村字宜名真(10.9kp 上り)



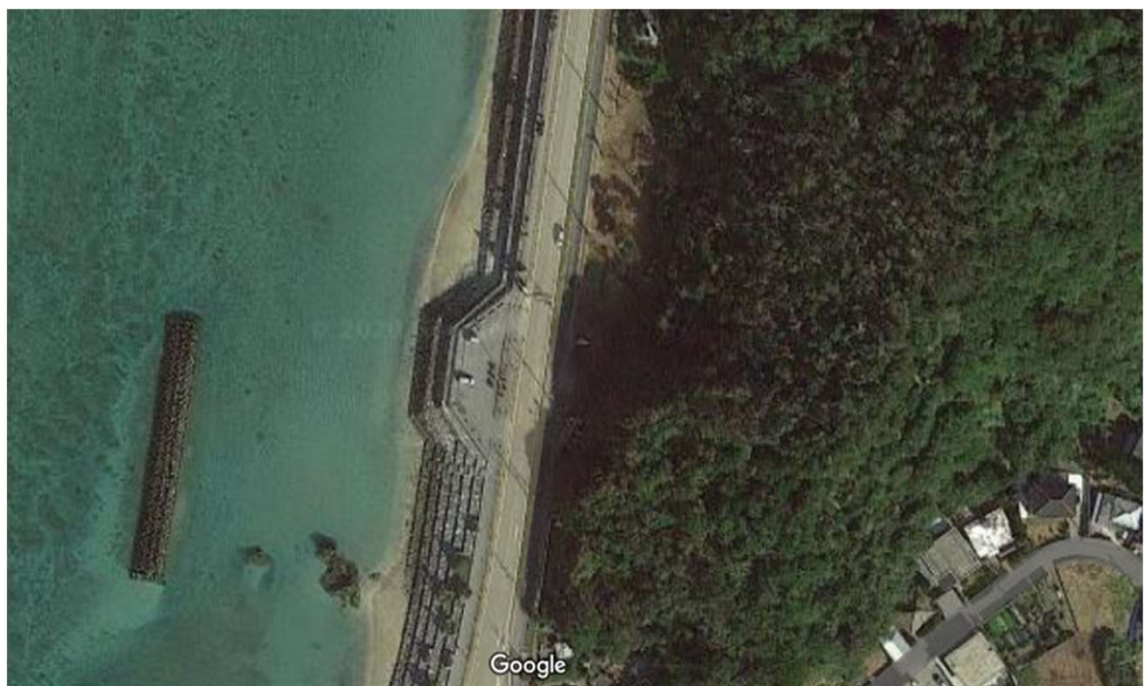
③ 沖縄県国頭村字伊地 (23.6kp 上り)



④ 沖縄県国頭村字伊地 (23.9kp 上り)



⑤ 沖縄県国頭村字伊地 (24.6kp 上り)



⑥ 沖縄県恩納村字名嘉真 (70.8kp 上り)



⑦ 沖縄県恩納村字安富祖 (74.3kp 下り)



⑧ 沖縄県恩納村字安富祖 (75.3kp 上り)

⑨ 沖縄県恩納村字安富祖 (75.3kp 下り)



⑩沖縄県恩納村字安富祖(76.7kp 上り)



⑪沖縄県恩納村字瀬良垣(77.1kp 上り)

